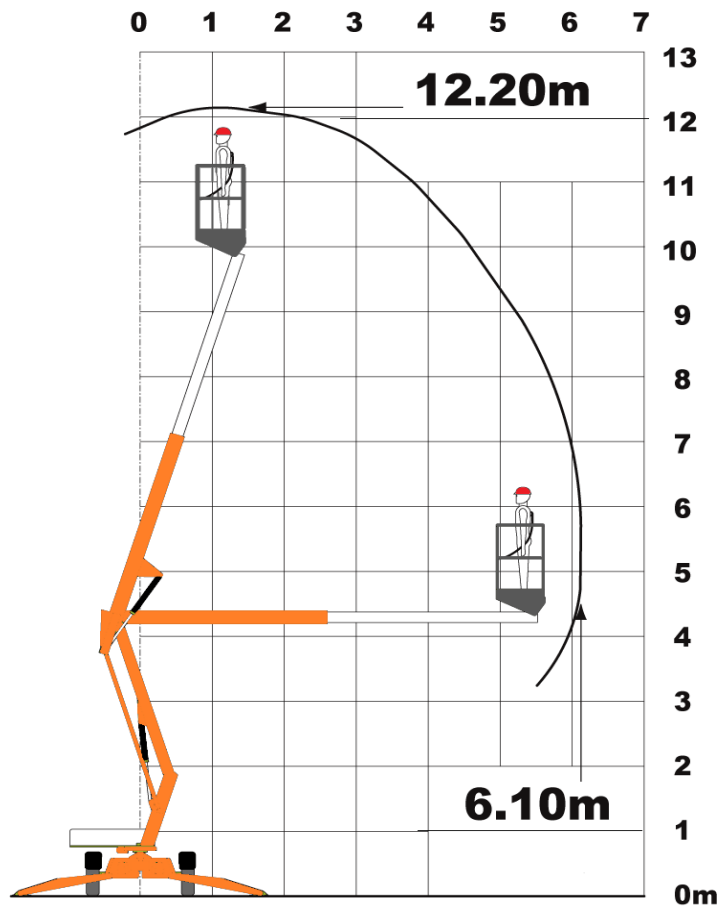


Arbeitsdiagramm

Nifty 120 TAC



A - Arbeitshöhe: 12,20m

B - Plattformhöhe: 10,20m

C - Seitliche Reichweite: 6,10m

D - Höhe: 1,90m

E - Breite, Achse eingeschoben: 1,10m

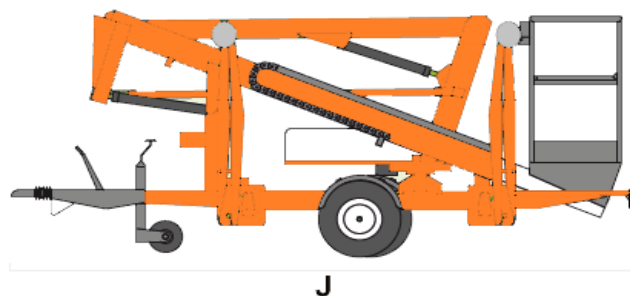
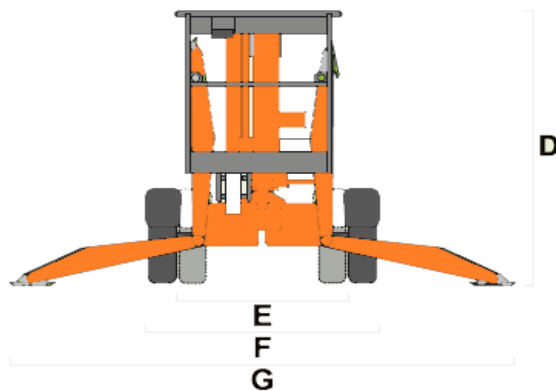
F - Transportbreite: 1,50m

G - Aufbaubreite: 3,55m

J - Transportlänge: 4,50

Eigengewicht: 1.360kg

Plattformabmessungen: 1,10m x 0,65m



Harener Baumaschinenverleih